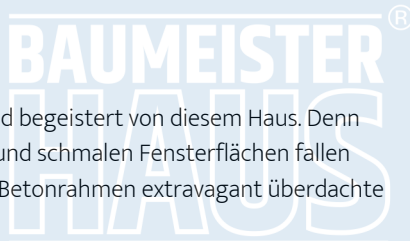




## Außergewöhnlich anders.

Liebhaber von klaren, schnörkellosen Formen sind begeistert von diesem Haus. Denn Gradlinigkeit und eine Kombination aus großen und schmalen Fensterflächen fallen hier als erstes ins Auge. Und auch die mit einem Betonrahmen extravagant überdachte Terrasse ist ein Blickfang.

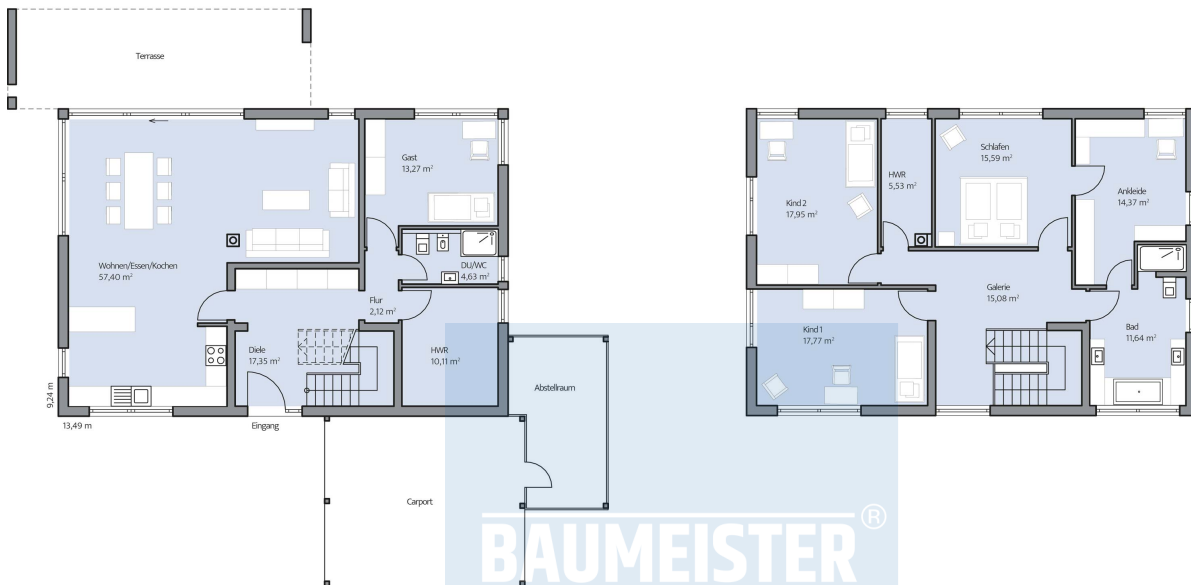
Im Inneren hat sich Familie Zöllner für eine angenehm offene Aufteilung entschieden. Wohn-, Ess- und Kochbereich sind praktisch ein Raum, der sich lichtdurchflutet über Eck erstreckt und mit seinen fast 60 m<sup>2</sup> mehr als die Hälfte der Wohnfläche im Erdgeschoss einnimmt. Im Obergeschoss ist die Raumaufteilung klassisch gehalten: Über eine Galerie gelangt man in die Kinderzimmer, in das Badezimmer sowie in das Elternschlafzimmer mit privatem Ankleidebereich.



## Daten + Fakten

Fläche*	WF	GF
EG	100,8 m <sup>2</sup>	104,9 m <sup>2</sup>
DG	92,1 m <sup>2</sup>	97,9 m <sup>2</sup>
Gesamt	192,9 m <sup>2</sup>	202,8 m <sup>2</sup>
Dachneigung		30°
Kniestock		158 cm

\* Alle dargestellten Flächen und Flächenberechnungen zu Wohnflächen (kurz WF) und Grundflächen (kurz GF) wurden gemäß der Verordnung zur Berechnung der Wohnfläche (Wohnflächenverordnung - WoFlV) vom 25. November 2003 (BgbI. I S. 2346) ermittelt.



Haus Zoellner Grundriss

Haus Zoellner Grundriss

