



## Das perfekte Domizil für zwei Personen.

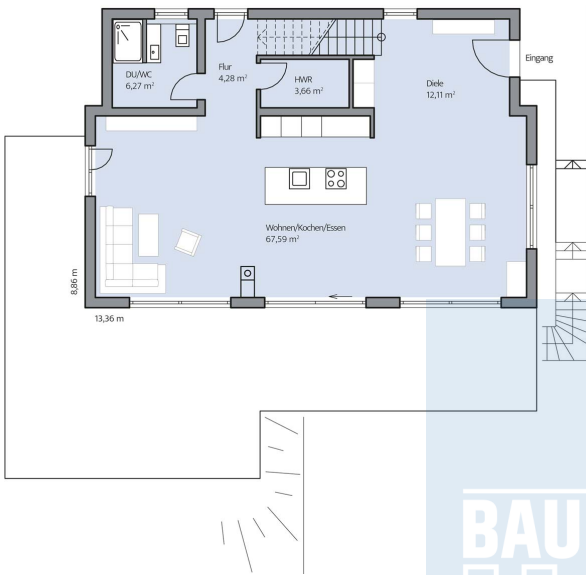
Mit seinem schlankem Baukörper und zwei Vollgeschossen eignet sich Haus Philipp zum Beispiel für eine Lückenbebauung im urbanen Bereich oder für Hanggrundstücke mit Süderschließung. Für zwei Personen geplant, hält das Haus einen weiträumigen Wohnbereich mit Ausblick und jede Menge Komfort bereit. Dem Hauseingang gegenüber führt eine geradläufige Treppe hinauf ins Obergeschoss, links geht es durch einen offenen Eingang in das ca. 67,5 m<sup>2</sup> große Wohnensemble. Die Funktionsbereiche staffeln sich längs des Baukörpers, dessen Blickachsen einen weiten, luftigen Raumeindruck vermitteln.

Wie es dem Geschmack der Zeit entspricht, ist der Essplatz als kommunikatives Zentrum der Diele zugeordnet, so dass hier alle Wege im Haus zusammenlaufen. Die Sitzcke liegt in einer gemütlichen Nische mit Aussicht und hat einen direkten Zugang zum Freisitz neben dem Haus. Das Obergeschoss ist für ein allein lebendes Paar ausgelegt. Bei Außenmaßen von 8,86 x 13,36 m und einer zweigeschossigen Bauweise gibt es auf dieser Ebene also reichlich Spielraum für komfortable Lösungen und praktische Reserveräume.

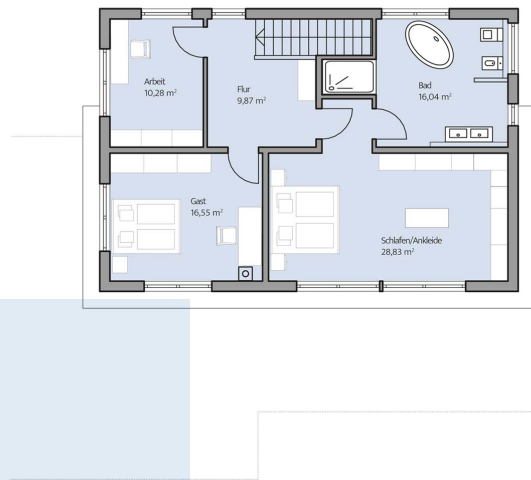
## Daten + Fakten

Flächen*	WF	GF
KG	–	98,5 m <sup>2</sup>
EG	93,9 m <sup>2</sup>	93,9 m <sup>2</sup>
DG	81,6 m <sup>2</sup>	81,6 m <sup>2</sup>
Gesamt	175,5 m <sup>2</sup>	274,0 m <sup>2</sup>
Dachneigung		21°
Kniestock		200 cm
Außenmaße	8,86 m	13,36 m

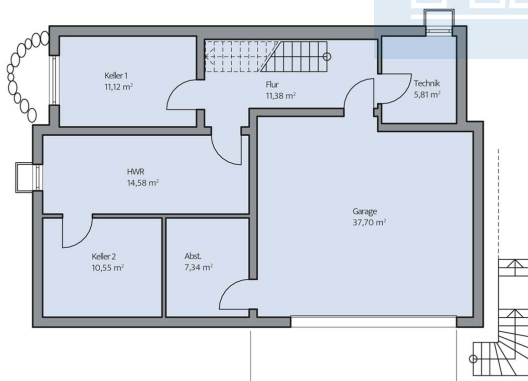
\* Alle dargestellten Flächen und Flächenberechnungen zu Wohnflächen (kurz WF) und Grundflächen (kurz GF) wurden gemäß der Verordnung zur Berechnung der Wohnfläche (Wohnflächenverordnung - WoFlV) vom 25. November 2003 (BgbI. I S. 2346) ermittelt.



Haus Philipp Grundriss



Haus Philipp Grundriss



Haus Philipp Grundriss