



Hausbau Design  
Award 2016

Nominiert in der Kategorie "Klassisch"

vergeben von

Bauherr FERTIGHAUS HAUSBAU-PORTAL.net mb media design

## Hochmoderne Split-Level-Bauweise.

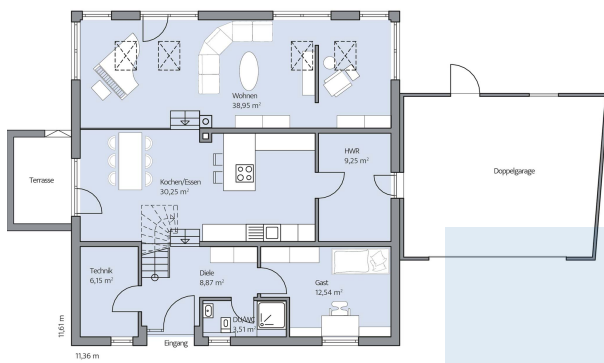
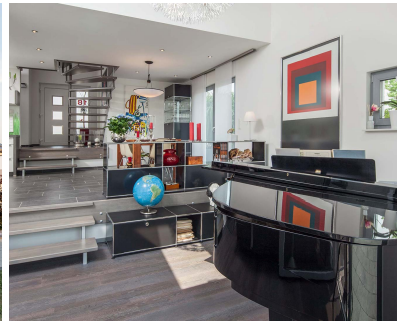
Das klassische Satteldachhaus der Familie Opitz überzeugt auf einer Grundfläche von rund 12 x 12 m mit einem eleganten Farbkonzept und einer zeitgemäße Formgebung. Die Giebelseiten zieren französische Balkone sowie moderne Lichtbänder im Erdgeschoss, an der Westseite des Hauses befindet sich eine Terrasse mit zweiflügeliger Glastür. Die Hanglage des Hauses wurde durchdacht für eine Split-Level-Bauweise genutzt.

Das Erdgeschoss überrascht direkt auf den ersten Blick mit einer angenehmen Luftigkeit. Hier finden eine Diele, der an die 30 m<sup>2</sup> große Küche angegliederte Essbereich, ein Arbeits- oder Gästezimmer mit Dusch-WC, der Technikraum sowie – hochmodern drei Stufen tiefer gelegen – eine 39 m<sup>2</sup> große Wohnfläche mit Sitz- und Lesenische sowie Kaminofen ihren Platz. Eine bis unter das Dach offene Decke sorgt für Weite, der direkte Zugang zur Terrasse ebenso. Im Obergeschoss befinden sich in gemütlicher Atmosphäre an die Galerie angegliedert ein Schlafzimmer, eine große Ankleide sowie ein komfortables Badezimmer.

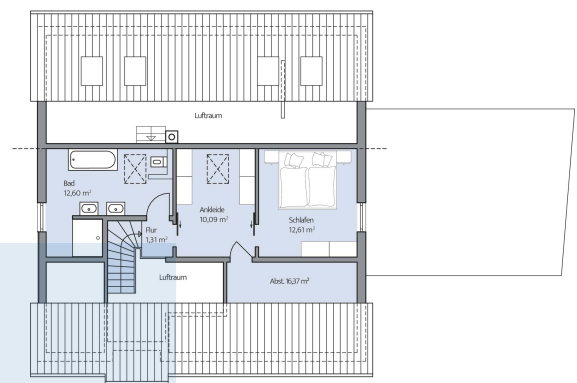
## Daten + Fakten

Flächen*	WF	GF
EG	109,4 m <sup>2</sup>	109,5 m <sup>2</sup>
DG	39,8 m <sup>2</sup>	53,0 m <sup>2</sup>
gesamt	149,2 m <sup>2</sup>	162,5 m <sup>2</sup>
Kniestock		0/2.875
Dachneigung		30°/32,5°

\* Alle dargestellten Flächen und Flächenberechnungen zu Wohnflächen (kurz WF) und Grundflächen (kurz GF) wurden gemäß der Verordnung zur Berechnung der Wohnfläche (Wohnflächenverordnung - WoFlV) vom 25. November 2003 (BGBI. I S. 2346) ermittelt.



Haus Opitz Grundriss



Haus Opitz Grundriss