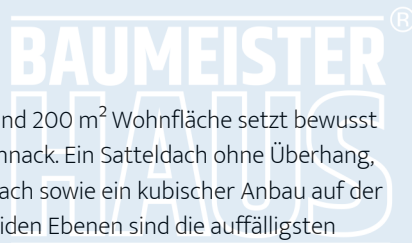




## Die helle Wohnfreude.

Das moderne zweigeschossige Eigenheim mit rund 200 m<sup>2</sup> Wohnfläche setzt bewusst auf eine klare Linienführung ohne viel Schnickschnack. Ein Satteldach ohne Überhang, ein als Wandscheibe ausgeführtes Eingangsvordach sowie ein kubischer Anbau auf der Hausrückseite mit zusätzlichen Freisitzen auf beiden Ebenen sind die auffälligsten äußeren Merkmale.

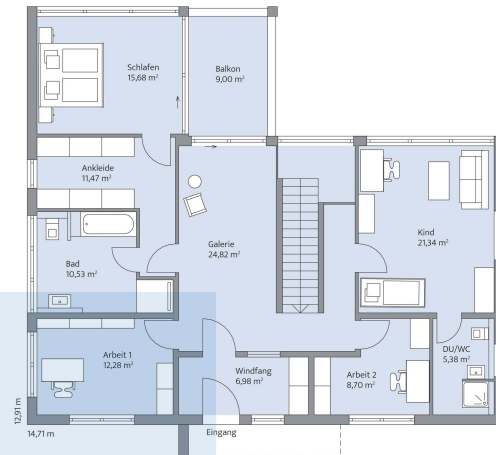
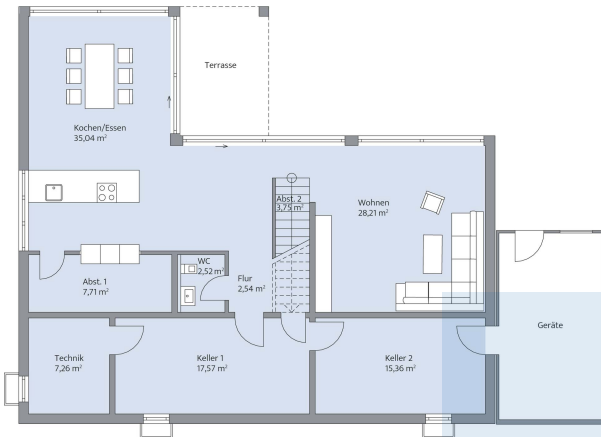
Im Hausinneren wird das zeitgemäße Stilkonzept fortgeschrieben. Ein durchdachtes Raumkonzept mit großen, symmetrisch angeordneten Glasflächen lässt die Grenze zwischen Innen- und Außenraum verschwimmen und bringt viel Licht ins Haus. Abgerundet wird der exklusive Wohnraum durch eine Galerie mit filigranem Metallgeländer und einem bis in den First offenen Aufenthaltsbereich.



## Daten + Fakten

Flächen*	WF	GF
UG	78,3 m <sup>2</sup>	120,0 m <sup>2</sup>
EG	121,7 m <sup>2</sup>	126,2 m <sup>2</sup>
gesamt	200,0	246,2 m <sup>2</sup>
Dachneigung		30°
Kniestock		10 cm
Außenmaße	9,73 m	12,91 m

\* Alle dargestellten Flächen und Flächenberechnungen zu Wohnflächen (kurz WF) und Grundflächen (kurz GF) wurden gemäß der Verordnung zur Berechnung der Wohnfläche (Wohnflächenverordnung - WoFlV) vom 25. November 2003 (BGBI. I S. 2346) ermittelt.



Haus Nolte Grundriss

Haus Nolte Grundriss