



## Tradition trifft auf Moderne.

Ein Eigenheim mit individuellem Charakter, denn es verbindet das klassische Satteldach mit modernen in Grau abgesetzten kubischen Elementen. Für weitere Akzente sorgen die Glasflächen, deren schwarze Rahmen im Kontrast zur weißen Putzfassade stehen. Mit seinen kompakten Abmaßen von 11,98 x 12,11 m eignet es sich ideal für das Bauen in der Stadt.

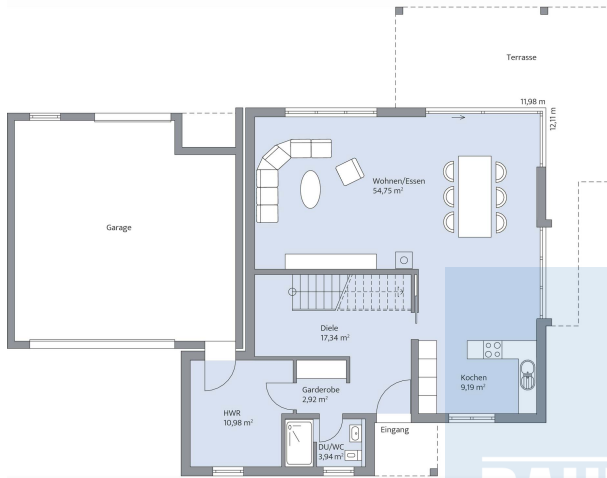
Das Wohnkonzept ist zeitgemäß: Das Erdgeschoss wurde als offenes Raumensemble konzipiert und ist damit das kommunikative Zentrum des Wohngeschehens. Das Dachgeschoss überzeugt durch Individualräume mit hohem Kniestock und guten Belichtungsmöglichkeiten. Ein Highlight des Objekts ist ohne Frage die ebenfalls in Grau abgesetzte Terrassenüberdachung, einfach ideal fürs gemütliche Beisammensein in der warmen Jahreszeit.



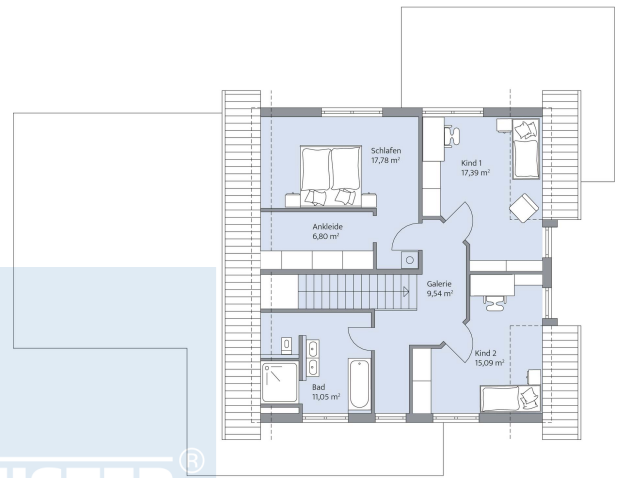
## Daten + Fakten

Flächen*	WF	GF
EG	96,9 m <sup>2</sup>	99,1 m <sup>2</sup>
DG	73,1 m <sup>2</sup>	77,7 m <sup>2</sup>
gesamt	170,0 m <sup>2</sup>	176,8 m <sup>2</sup>
Dachneigung		35°
Kniestock		115 / 165
Außenmaße	11,98 m	12,11 m

\* Alle dargestellten Flächen und Flächenberechnungen zu Wohnflächen (kurz WF) und Grundflächen (kurz GF) wurden gemäß der Verordnung zur Berechnung der Wohnfläche (Wohnflächenverordnung - WoFlV) vom 25. November 2003 (BgbI. I S. 2346) ermittelt.



Haus Daume Grundriss



Haus Daume Grundriss

**BAUMEISTER  
HAUS**